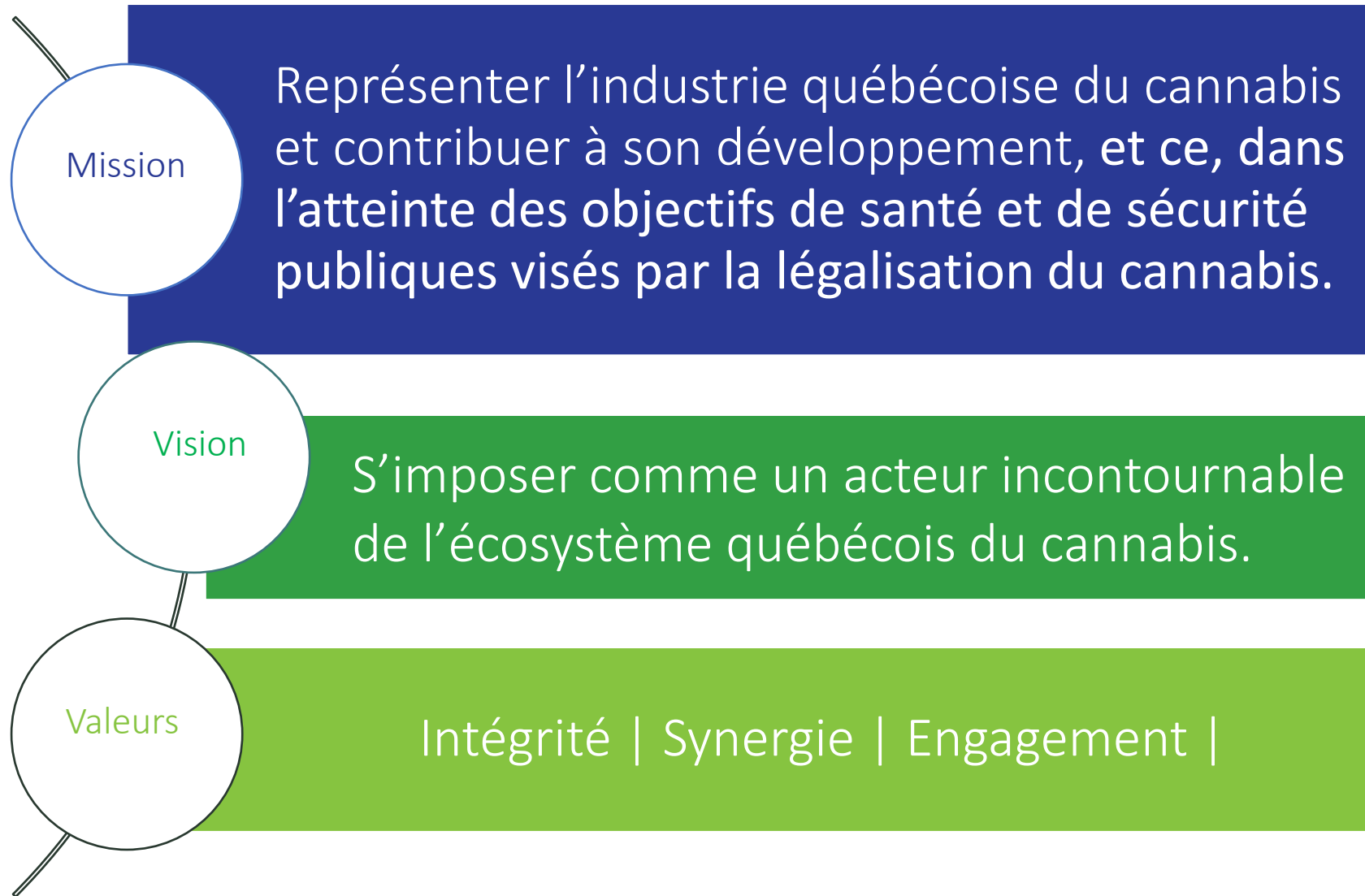


Présentation de la proposition de la SQDC pour les « petits lots »

Présenté par

Comité des relations avec la SQDC

| Portrait de l'AQIC



Critères initialement proposés

PROPOSITION INITIALE - SQDC

- 40 kg et moins et/ou un maximum de 4 semaines en tablettes sinon le produit est retiré aux frais du producteur.*
- Ne doit pas être une fleur qui se retrouve actuellement dans un autre produit du même producteur.*
- Doit être positionné à un prix au-dessus de 30\$.*
- Un petit lot ne pourra pas être introduit au planogramme régulier, il doit être pour un temps limité.*

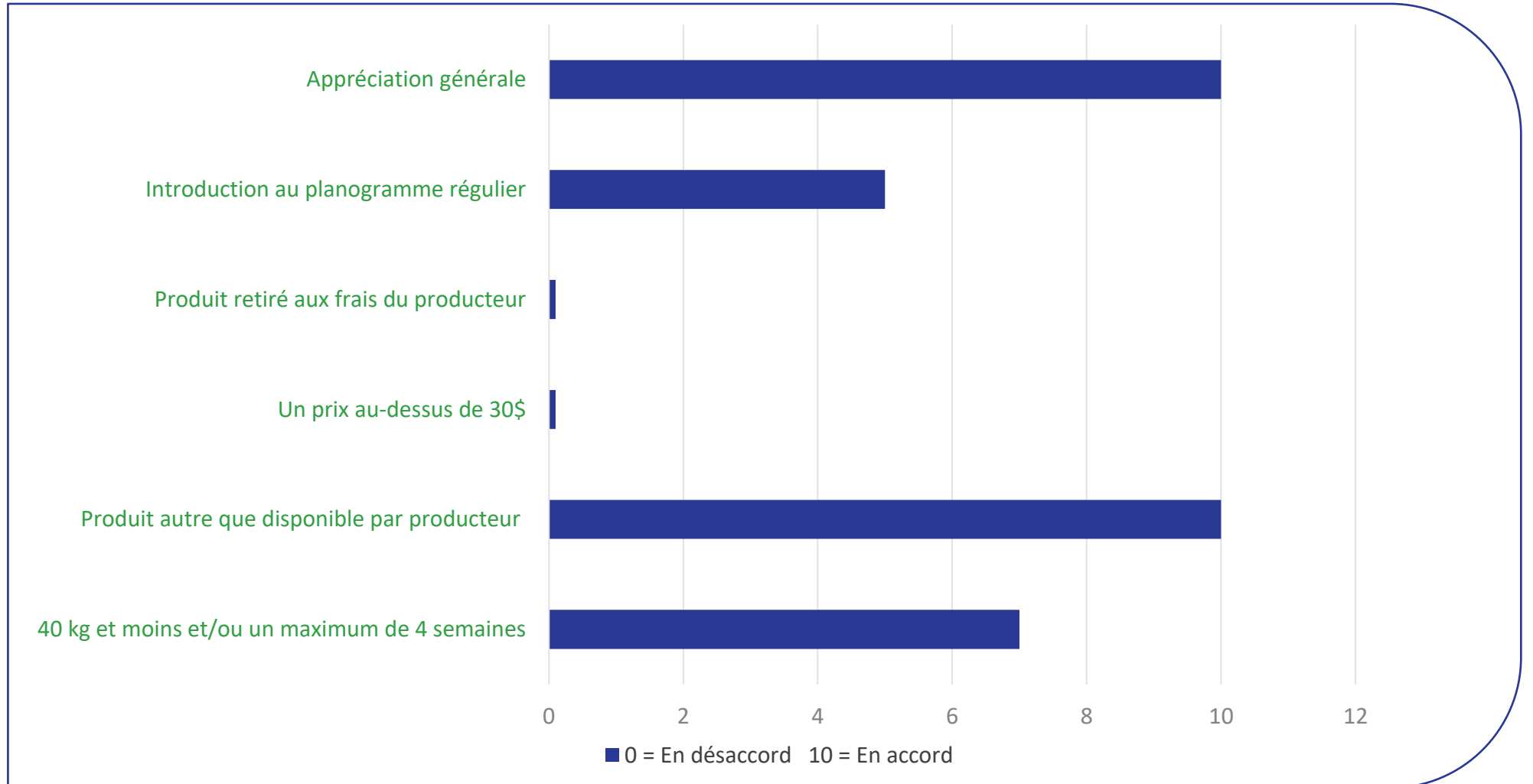
L'AQIC a consulté ses membres du 23 juin 2022 au 6 juillet 2022

5 questions – 27 répondants

- Quels seraient, selon vous, les points positifs d'une telle initiative?
- Quels seraient les freins à une telle initiative?
- Avez-vous des recommandations de critères permettant de définir un produit «petit lot» de fleurs séchées?
- La SQDC souhaite que les petits lots soient offerts pendant un temps limité. Selon vous, pendant combien de temps devraient-ils être offerts?
- Avez-vous des commentaires sur les propositions des critères de la SQDC?

CONSTATS GÉNÉRAUX

ACCEPTABILITÉ DES CRITÈRES PROPOSÉS



CONSULTATION
AQIC

CONSTATS GÉNÉRAUX

CONSULTATION
AQIC

- **Quels seraient, selon vous, les points positifs d'une telle initiative?**

25 des 27 répondants se montrent favorables ou très favorables au « petit lot ». Cette initiative permettrait de tester et d'évaluer les tendances de marchés et le comportement consommateur. Valoriser les produits. Encourager l'approvisionnement local. Favoriser les micro-producteurs et diversifier l'offre.

- **Quels seraient les freins à une telle initiative?**

Le processus des produits invendus/retour, le délais de 4 semaines, le prix à 30\$ et plus, la capacité de la SQDC à valoriser le concept de « limited drops » sont les principaux éléments qui se dégagent.

- **Avez-vous des recommandations de critères permettant de définir un produit «petit lot» de fleurs séchées?**

L'unicité, la production limitée, la qualité, la méthode de production, la rareté et l'approvisionnement local sont les principaux groupes de critères qui ont été identifiés.

- **La SQDC souhaite que les « petits lots » soient offerts pendant un temps limité. Selon vous, pendant combien de temps devraient-ils être offerts?**

Sur cette question il n'y a pas de consensus qui se dégage. On peut retenir que les commentaires vont de 4 semaines à illimité (écoulement complet des stock) mais il est à noter que tous les répondants sont d'avis qu'il ne peut y avoir de retour de produits.

- **Avez-vous des commentaires sur les propositions des critères de la SQDC?**

Le programme doit être plus souple que proposé, universel, simple, avoir une section réservée en succursale et en ligne et mettre de l'avant la production artisanale et locale.

CRITÈRES DE « PETIT LOT »: RECOMMANDATIONS

CONSULTATION
AQIC

- 🌿 Produit 100% Québec
- 🌿 Un phénotype non disponible dans le portfolio de la SQDC
- 🌿 Prix doit se positionner dans l'intervalle du planogramme régulier de la SQDC
 - *Nous nommes d'avis que le prix doit être convenu en fonction des caractéristiques du produit*
- 🌿 40 kg et moins pour un temps limité jusqu'à écoulement des Stock.
 - *Nous sommes d'avis qu'il ne peut y avoir de retour sur une catégorie comme celle-ci. Les ententes d'approvisionnements doivent avoir la flexibilité nécessaire à gérer et écouler les inventaires. Si un délai maximal devait être maintenu, nous suggérons 8 semaines.*

EXÉCUTION ET GÉNÉRALITÉS: RECOMMANDATIONS

CONSULTATION
AQIC

- Faire l'objet d'une présentation aux employés de la SQDC de la part de son producteur/fournisseur.
- Avoir un logo afin de les identifier
- Avoir un endroit désigné et identifié en magasin près des présentoirs caisse
- Faire l'objet d'un volume d'achat minimum négocié sans retour au fournisseur
- Faire l'objet d'une gestion minutieuse du roulement/transfert Des stock par magasin
- Avoir un prix de vente négocié entre le fournisseur et la SQDC selon les caractéristiques du produit proposé
- Faire l'objet de sondages consommateurs sur chacun des Petits lots

CRITÈRES DE « PETIT LOT »

PROPOSITION SQDC - AQIC

- Produits de fleurs séchées en format 3,5g uniquement.
- Quantité maximal de 40 Kg.
- Le produit sera approvisionné par la SQDC selon une demande potentielle estimée pour une durée maximale de 8 semaines ou de 40Kg maximum.
 - La SQDC n'effectuera pas de demande de crédits pour les quantités invendues à la suite des 8 semaines.
 - Le producteur pourra transférer ses produits sur SQDC.ca* ou la SQDC demandera au producteur de venir chercher les produits pour destruction.
- Souche unique ou non présente actuellement dans le planogramme régulier de la SQDC.
- La SQDC favorisera l'approvisionnement local.
- Positionner dans des catégories de prix supérieures ou égales à 25\$.
- Les prix d'affichage respecteront les paramètres de marges publiées par la SQDC
- * Si les produits sont transférés sur SQDC.ca la SQDC fera une demande de crédit*

Plan d'exécution proposé - calendrier

PROPOSITION
SQDC - AQIC

- 🌿 *Test en succursales pour une période de 8 semaines en octobre et novembre.*
- 🌿 *Évaluation du test et proposition d'ajustement en décembre.*
- 🌿 *Point de suivi avec l'AQIC et l'industrie en janvier.*
- 🌿 *Déploiement du projet si le test s'avère concluant en février 2023.*

Plan d'exécution proposé - opérations

PROPOSITION SQDC - AQIC

- 🌿 Fleur séchées 3.5g pour débiter
- 🌿 La SQDC travail sur un identifiant en collaboration avec le MSSS.
 - La double identification sera permise (« cultivé Québec »)
- 🌿 Magasins ciblés : environ 45 (non-pépinières)
 - Selon la taille du lot, la distribution ne sera pas nécessairement dans les 45 magasins ciblés
 - Espace réservé et identifié et fiches produits en magasin
 - Limite de 10 sku « petits lots » par succursales
- 🌿 Processus Référencement (listing)
 - Frais \$1000 / sku
 - Soumission possible à l'année (aucun calendrier spécifique à respecter)
- 🌿 Étapes de lancement
 - Phase 1 « test » : 5 magasins (8 semaines), Oct-Nov 2022
 - Phase 2 «déploiement » : 45 magasins, Fev 2023

Plan d'exécution proposé – prochaine étape

PROPOSITION
SQDC - AQIC

🌿 Fin Aout 2022 – dépôt de soumission à la SQDC pour la phase test

➤ Enjeux

- L'industrie dispose-t-elle de phénotype répondant aux critères prêts à être proposés à la SQDC
- L'industrie peut-elle répondre au processus soumission de nouveaux produits avec Santé Cades nada
- L'industrie peut-elle respecter les règles du processus de création des codes à barres (GSI)

Nos remerciements à la SQDC et aux
membres de l'AQIC

AQIC 